



## PROSPEKTION

Wie kann man archäologische Spuren finden?



## BERUFE

Welche Berufe sind wichtig in der Archäologie?

Kreuze an:

- Ausgräber / Ausgräberin
- Metzger / Metzgerin
- Assistent / Assistentin
- Arzt / Ärztin
- Archäologe / Archäologin
- Illustrator / Illustratorin
- Fotograf / Fotografin
- Friseur / Friseurin
- Zahntechniker / Zahntechnikerin
- Grabungstechniker / Grabungstechnikerin
- Archivar / Archivarin
- Restaurator / Restauratorin
- Physiotherapeut / Physiotherapeutin
- Baggerfahrer / Baggerfahrerin
- Wissenschaftliche Zeichner / Zeichnerin
- Andere:

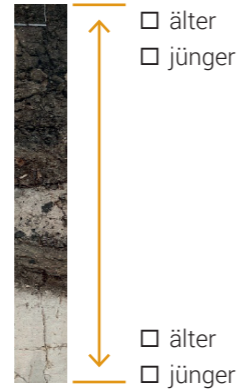


## DAS ALTER BESTIMMEN

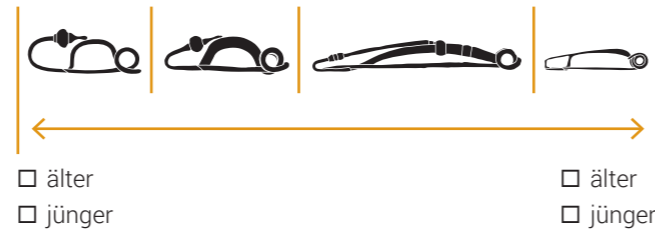
Was ist älter, was ist jünger?

Kreuze bei A und B an.

### A | Schichten



### B | Typologie (Entwicklung)



### C | Welche Methoden gibt es?



## VERGANGENHEIT

Was heisst «Vergangenheit» für dich?

---

---

---

---

---

---

---

---

## ARCHÄOLOGIE

Was ist Archäologie?




---

---

---

---

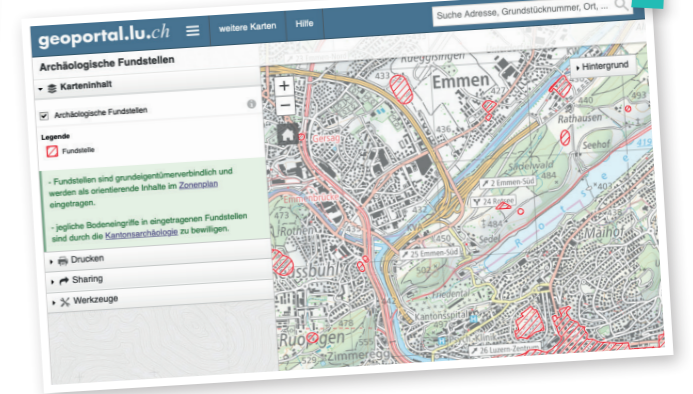
Zeichne einen typischen Fund:

## SCHATZKARTE

A | Suche im Internet

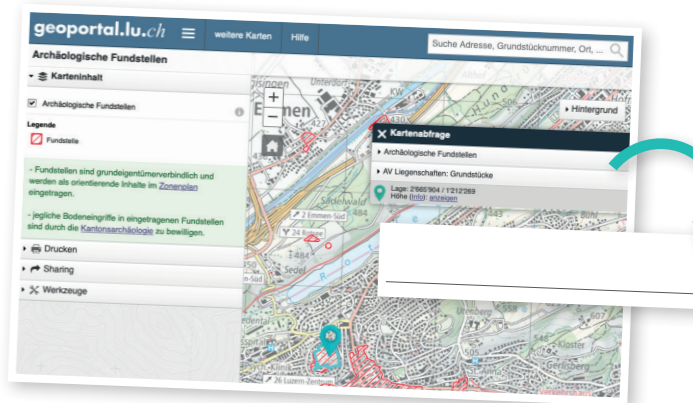
[www.geo.lu.ch/map/fundstelleninventar](http://www.geo.lu.ch/map/fundstelleninventar)

Alle rot schraffierten Flächen sind archäologische Fundstellen. Im Feld oben rechts kannst du deine Adresse eingeben.



### B | Liegt dein zu Hause in einer archäologischen Fundstelle?

Wenn ja, notiere dir die Nummer der Fundstelle in das Kästchen. Klicke dazu mit der rechten Maustaste in die Fundstelle und öffne dann das Fenster archäologische Fundstelle (= ID Fundstelle).



C | Du und alle anderen auf der Welt können sehen, wo es archäologische Fundstellen gibt? Besprecht in kleinen Gruppen, ob ihr das gut findet oder nicht.



### D | Darfst du in archäologischen Fundstellen graben und nach Schätzen suchen?

- ja
- nein

Die Antwort findest du hier: [da.lu.ch/archaeologie/faq](http://da.lu.ch/archaeologie/faq)





**WÄHLE  
ZWEI BIS DREI  
WORKSHOPS**

## WORKSHOP RÄTSELN

Skelett zum Anfassen (15 Minuten)

**Ordne die Knochen richtig an.  
Benutze dabei die Vorlage.**



**A | Ist das:**

- ein Mann
- eine Frau

**B | Wie heisst der Knochen im Schächteli?  
Und wo liegt der bei dir?**

---



---

## WORKSHOP PUZZELN

Gefässe zusammenkleben (10 Minuten)

**Klebe dein Gefäss zusammen.**

Tipp: Zu Zweit geht es besser!



**A | Was steht auf deinem Gefäss?**

---

**B | Das ist ein lateinisches Sprichwort  
und heisst:**

---

## WORKSHOP CHLÄBERLE

Arbeiten im römischen Gutshof (10 Minuten)

**Kreiere deinen Gutshof mit Stickern  
und beantworte die Frage.**

Tipp: Welcher Sticker klebt noch auf deinem Bogen?



**Wer hatte heute keine Arbeit auf dem  
römischen Gutshof?**

---

Du möchtest noch mehr Archäologie erleben?

## WORKSHOP FINDEN

Metalldetektor im Einsatz (10 Minuten)



**Heute darfst du legal mit dem Metalldetektor  
nach Gegenständen suchen. Wie viele hast du  
gefunden?**

- 2
- 4
- 7

## WORKSHOP ZIRNEN

Schmuck aus der Jungsteinzeit (15 Minuten)

**Zwirne dir ein Arm- oder Beinketteli  
mit einem Muschelanhängen.**



**Schätzfrage: Wie lange wirst du brauchen um  
ein Loch in die Muschel zu schleifen?**

- weniger als zwei Minuten
- mehr als zwei Minuten

## WORKSHOP SPIELEN

Rundmühle-Spiel (15 Minuten)

**Bastle dein eigenes Rundmühle-Spiel.**

Freizeitipp: Suche deine Spielsteine in der Natur!



**Seit wann kennt man dieses Spiel?**

- seit römischer Zeit
- seit dem Mittelalter